



r z e ź b a



g r a f i k a

Suwałki 2013



Валянціна Шоба / Walentyna Szoba
Уладзімір Панцялееў / Władimir Pantielejew

2013



W. Szoba 13 maj

Walentyna Szoba

Urodzona w Mozyrze, obwód homelski.

1982 r. – nauka w Państwowej Szkole Muzyki i Sztuki Plastycznej im. I. W. Achremczyka

1989 r. – ukończyła Białoruski Państwowy Instytut Artystyczno-Teatralny, Wydział Grafiki

Studiowała u profesorów: W. Szarangowicza i W. Sawicza. 1985 r. – początek udziału w wystawach

1991 r. – członek Białoruskiego Związku Malarzy

1998 r. – nagroda na wystawie młodzieży „Czas, osoba, przestrzeń”

1998 r. – nagrodzona medalem za osiągnięcia w sztuce plastycznej

2004 r. – nagroda „Za twórcze osiągnięcia w dziedzinie kultury i sztuki” im. A. Dubko

2012 r. – członek Towarzystwa Polskich Plastyków przy Związku Polaków na Białorusi

Jej prace znajdują się w Narodowym Muzeum Sztuki Białorusi, Grodzieńskim Historyczno-Archeologicznym muzeum, w zbiorach Białoruskiego Związku Malarzy, Muzeum Sztuki Współczesnej w Mińsku.

Mieszka i pracuje w Grodnie.

Świat Walentyny Szoby jest pełen sprzeczności, walczą i godzą się w nim mała ziemia i wielkie niebo, skrajna powaga i ironiczna zabawa, szczerą przyjaźń i gnębiącą samotność, szczęśliwą miłość i nieuniknioną nienawiść. Obrazy są ukazywane poprzez symbole wyczuwalne w różnych elementach znaczeniowych i artystycznych. Ujawniają swoją istotę na poziomie asocjatywnym, wymagają więc współpracy i wczuwania się odbiorcy.

Swietłana Janczałouskaja



Cykl „Nie przepraszaaj”



Cykl „Nie przepraszaaj”



Cykl „Nie przepraszaaj”



Cykl „Nie przepraszaaj”



Władimir Pantielejew

15 kwietnia 1957 r. – urodził się w Nowosiółkach, rejon Białynicze, obwód mohylewski. 1980 r. – ukończył Białoruski Państwowy Instytut Teatralno-Artystyczny (Wydział Rzeźby). Praca dyplomowa: pomnik Mikołaja Hussowskiego (Mikołaja z Hussowa), opiekun A. Anikiejczyk
od 1985 r. – udział w wystawach artystycznych
od 1991 r. – członek Białoruskiego Związku Artystów Plastyków
od 1995 r. – tytuł akademika rzeźby Białoruskiej Akademii Sztuk Pięknych
1999 r. – laureat nagrody Urzędu Obwodowego w Grodnie „Za osiągnięcia w dziedzinie kultury i sztuki”,
artysta plastyk roku
W latach 2002 – 2007 – prezes Zarządu Oddziału Grodzieńskiego Białoruskiego Związku Artystów Plastyków
2004 r. – list dziękczynny Urzędu Obwodowego w Grodnie
2007 r. – medal „Za zasługi w dziedzinie sztuki” Białoruskiego Związku Artystów Plastyków
2009 r. – laureat „Księgi Zasłużonych Miasta Grodna”
2012 r. – kawaler Orderu Świętego Jurgisa (Litwa)

Prace w Białoruskim Muzeum Narodowym, Muzeum Sztuki Współczesnej, Galerii Państwowej we Lwowie, Muzeum Historii i Kultury Białorusi, Muzeum Historyczno-Archeologicznym w Grodnie, Muzeum Historii Religii w Grodnie.

W twórczości białoruskiego rzeźbiarza Władimira Pantielejewa przeplatają się tendencje klasycznej rzeźby antycznej z tradycjami rzeźbiarstwa europejskiego dwudziestego stulecia (Ossip Zadkine, Jean Arp, Henry Moore, Naum Gabo). W jego dziełach da się zauważyć, jak formy realizmu zrzucają swoje klasyczne pęta i dążą do abstrakcji. Trudno określić, w jakim stopniu świadomie Władimir Pantielejew w swojej twórczości odwołuje się do swoistych środków wyrazu; jedyne, co jest pewne – w każdej pracy przejawia się jest to inaczej.

Nie będę twierdził, że Władimir Pantielejew wtargnął do jakiejś innej przestrzeni plastycznej, lecz to, że tworzy według zasad plastyki nowoczesnej, świadczy o jego rozwoju w kontekście nowoczesnych europejskich tendencji rzeźbiarskich.

Władimir Pantielejew nadal poświęca swoją twórczość tradycyjnemu, ale wciąż aktualnemu celowi – przedstawieniu człowieka.

Nikołaj Pogranowskij

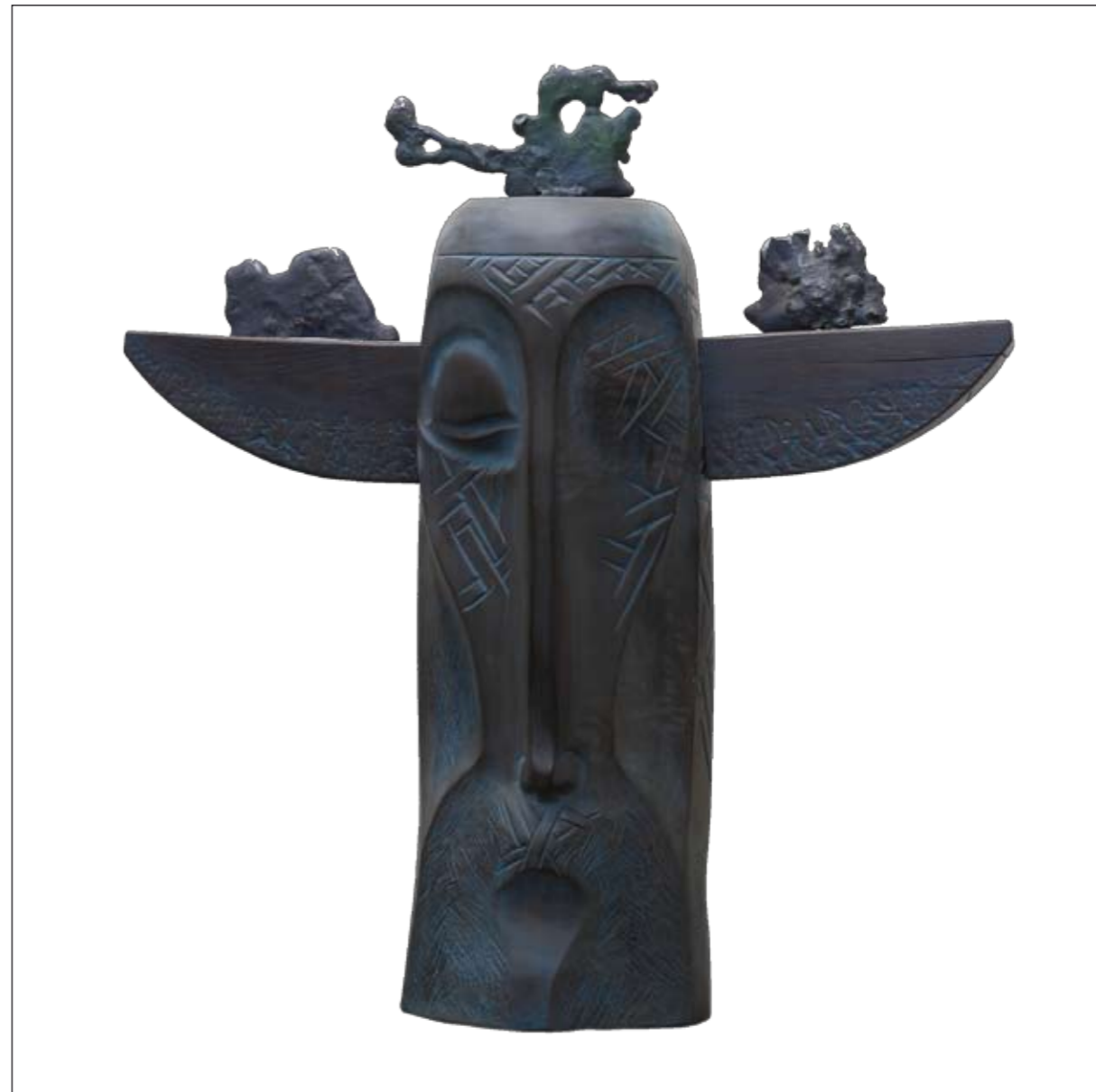


Laban 2013

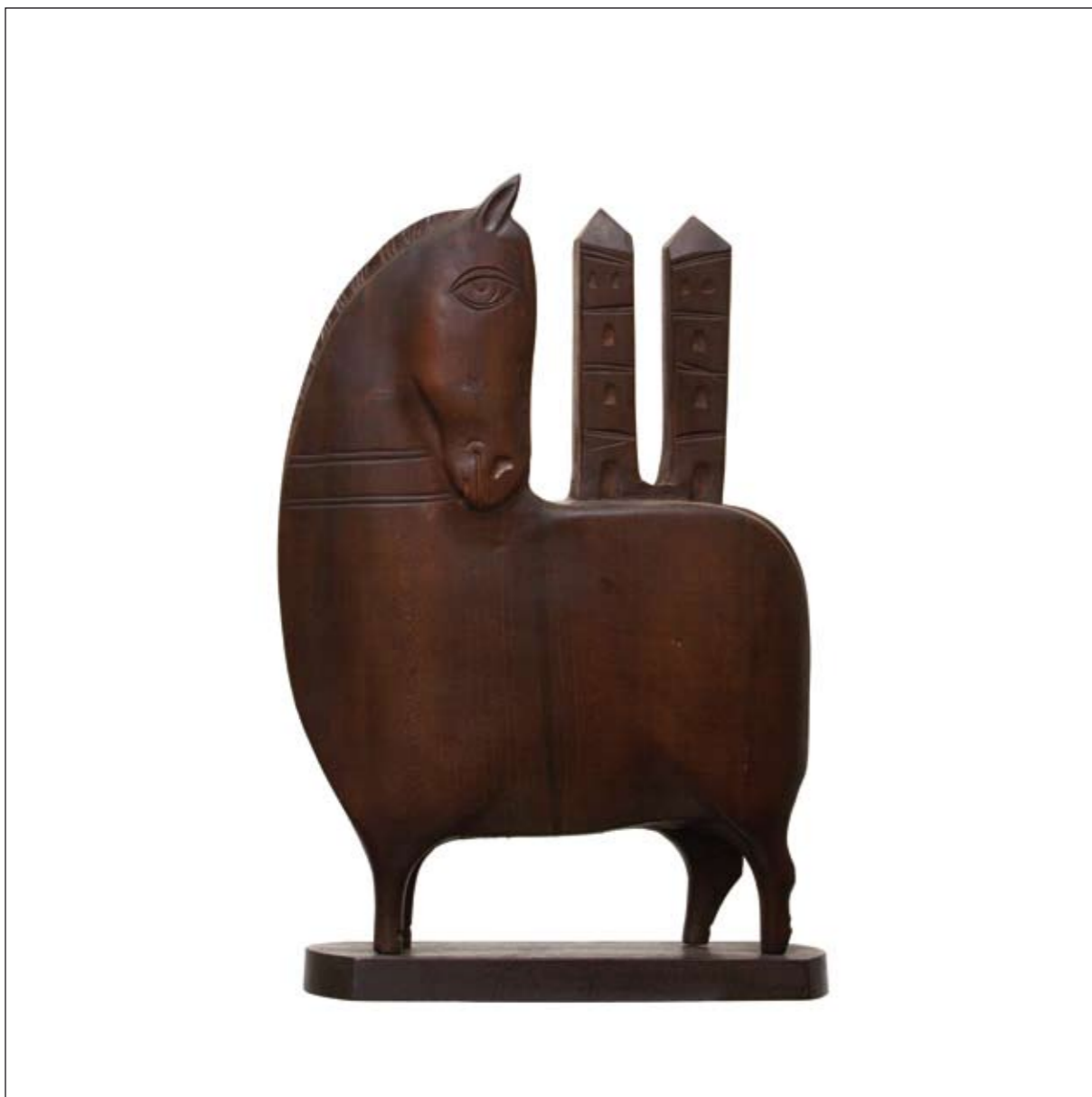




Nocny motyw



Przez wieki



Kasia i Basia



Rozmowa z księżycem



wydawca:
Suwalski Ośrodek Kultury
instytucja kultury Miasta Suwałki

Suwałki, ul. Papieża Jana Pawła II 5
tel. 87 563 85 00
e-mail: sok@soksuwalki.eu

www.soksuwalki.eu

projekt graficzny: Walentyna Szoba i Zbyszek Terepko
skład: Vi-Art



SUWALSKI
OŚRODEK
KULTURY

patroni medialni:



RADIO



NIEBYWAŁKI SUWAŁKI

www.niebyswalki.pl

